


Форма

УТВЕРЖДАЮ:

Первый заместитель министра природных
ресурсов Забайкальского края


В.В. Шрейдер
20 октября 2025 год

Акт

лесопатологического обследования N 2025-11-149

лесных насаждений Ингодинское (лесничество)
Забайкальского края (субъект Российской Федерации)

Способ лесопатологического обследования: 1. Визуальный

☐

2. Инструментальный

☒

Место проведения

Участковое лесничество	Урочище (дача)	Квартал	Выдел	Площадь выдела, га	Лесопатоло- гический выдел	Площадь лесопатоло- гического выдела, га
Татауровское	-	17	19	38	19(1)	2,3
	-	17	25	20	20(1)	13

Лесопатологическое обследование проведено на общей площади 15,3 га.

Кадастровый номер участка: - _____.

(для участков, предоставленных в постоянное (бессрочное) пользование, аренду)

Документ о праве пользования - _____

(тип документа о праве пользования, дата, номер, вид разрешенного
использования лесов)

2. Инструментальное (детальное) обследование лесных насаждений.
(раздел включается в акт в случае проведения лесопатологического обследования инструментальным способом)

2.1. Лесничество Ингодинское Участковое лесничество Татауровское

Урочище (дача) - Квартал 17 Выдел 19 Лесопатологический выдел 19(1).

Наличие ограничений или особенностей участка, влияющих на назначение СОМ:
Угроза высокой пожарной опасности в лесах и возникновения очагов вредных организмов.

ОЗУ: -

(отметка о наличии ООПТ, ОЗУ, водоохраной зоны, радиоактивного загрязнения лесов, угрозы возникновения очагов вредных организмов или пожарной опасности в лесах).

2.2. Фактическая таксационная характеристика лесного насаждения соответствует, (не соответствует) таксационному описанию (нужное подчеркнуть).

Причины несоответствия: давность лесоустройства 1997г., повреждение насаждения лесным пожаром текущего года (№ 58/20 от 19.05.2025 года).

Ведомость насаждений с выявленными несоответствиями таксационным описаниям приведена в приложении 1 к Акту.

2.3. Состояние насаждений:

с нарушенной устойчивостью (средневзвешенная категория состояния $\geq 1,51 - \leq 4,50$) ☐

с утраченной устойчивостью (средневзвешенная категория состояния $\geq 4,51$) ☒

устойчивое (средневзвешенная категория состояния $< 1,50$) ☐

2.4. Причины ослабления, повреждения, средневзвешенная категория состояния насаждения: устойчивый низовой пожар текущего года высокой интенсивности (873) с переходом в верховой пожар текущего года (874). К ср. нас. =4,74

2.4.1. Заселено (отработано) стволовыми вредителями:

Вид вредителя	Порода	Встречаемость заселенных деревьев, % от запаса породы	Встречаемость отработанных деревьев, % от запаса породы	Степень заселения лесного насаждения (слабая, средняя, сильная)
1	2	3	4	5
-	-	-	-	-

2.4.2. Повреждено огнем:

Вид пожара	Порода	Состояние корневых лап		Состояние корневой шейки		Высушивание луба		Обугленность древесины более 1/3 высоты ствола	
		процент повреж- денных огнем корней	процент деревьев с данным поврежде- нием	Обугленность древесины корневой шейки по окружности (1/4; 2/4; 3/4; более 3/4)	процент деревьев с данным поврежд- ением	поокру- жн-ости (1/4; 2/4; 3/4; более 3/4)	процент деревье в с данным повреж- дением <u>8</u> <u>7</u>	поокру- жн-ости ствола (менее 1/2; более 1/2)	процент деревье в с данным повреж- дением
1	2	3	4	5	6	7	8	9	10
Устойчивый низовой пожар текущего года высокой интенсивности с переходом в верховой пожар текущего года.	С	100	100	Более 3/4	100	Более 3/4	0	Более 1/2	100
	Л	100	100	Более 3/4	100	Более 3/4	0	Более 1/2	100

2.4.3. Поражено болезнями:

Болезнь/возбудитель	Порода	Встречаемость, % от запаса насаждения	Степень поражения лесного насаждения (слабая, средняя, сильная)
1	2	3	4
-	-	-	-

2.5. Выборке подлежит: 87 % деревьев (указывается общий % запаса деревьев, подлежащий рубке, от общего запаса насаждения),
в том числе:

без признаков ослабления ____% (причины назначения _____);
ослабленных ____% (причины назначения _____);
сильно ослабленных ____% (_____);
усыхающих ____% (причины назначения);
свежего сухостоя 85 %,
свежего ветровала ____%;
свежего бурелома 2 %;
старого сухостоя ____%;
старого ветровала ____%;
старого бурелома ____%;

2.6. Полнота лесного насаждения после уборки деревьев, подлежащих рубке, составит 0,2.

Критическая полнота для данной категории лесных насаждений и преобладающей породы составляет 0,3.

2. Инструментальное (детальное) обследование лесных насаждений.
(раздел включается в акт в случае проведения лесопатологического
обследования инструментальным способом)

2.1. Лесничество Ингодинское Участковое лесничество Татауровское

Урочище (дача) _- Квартал 17 Выдел 25 Лесопатологический выдел 25(1).

Наличие ограничений или особенностей участка, влияющих на назначение СОМ:
Угроза высокой пожарной опасности в лесах.

ОЗУ: _

(отметка о наличии ООПТ, ОЗУ, водоохраной зоны, радиоактивного загрязнения лесов, угрозы возникновения очагов вредных организмов или пожарной опасности в лесах).

2.2. Фактическая таксационная характеристика лесного насаждения соответствует, (не соответствует) таксационному описанию (нужное подчеркнуть).
Причины несоответствия: давность лесоустройства 1997г., повреждение насаждения лесным пожаром текущего года (№ 58/20 от 19.05.2025 года).

Ведомость насаждений с выявленными несоответствиями таксационным описаниям приведена в приложении 1 к Акту.

2.3. Состояние насаждений:

с нарушенной устойчивостью (средневзвешенная категория состояния $\geq 1,51 - \leq 4,50$) ☐

с утраченной устойчивостью (средневзвешенная категория состояния $\geq 4,51$) ☐

устойчивое (средневзвешенная категория состояния $< 1,50$) ☐

2.4. Причины ослабления, повреждения, средневзвешенная категория состояния насаждения: устойчивый низовой пожар текущего года высокой интенсивности (873) с переходом в верховой пожар текущего года (874). К ср. нас. =5,0

2.4.1. Заселено (отработано) стволовыми вредителями:

Вид вредителя	Порода	Встречаемость заселенных деревьев, % от запаса породы	Встречаемость отработанных деревьев, % от запаса породы	Степень заселения лесного насаждения (слабая, средняя, сильная)
1	2	3	4	5
-	-	-	-	-

2.4.2. Повреждено огнем:

Вид пожара	Порода	Состояние корневых лап		Состояние корневой шейки		Высушивание луба		Обугленность древесины более 1/3 высоты ствола	
		процент поврежденных огнем корней	процент деревьев с данным повреждением	Обугленность древесины корневой шейки по окружности (1/4; 2/4; 3/4; более 3/4)	процент деревьев с данным повреждением	поокружн-ости (1/4; 2/4; 3/4; более 3/4)	процент деревьев с данным повреждением	поокружн-ости ствола (менее 1/2; более 1/2)	процент деревьев с данным повреждением
1	2	3	4	5	6	7	8	9	10
Устойчивый низовой пожар текущего года высокой интенсивности с переходом в верховой пожар текущего года.	С	100	100	Более 3/4	100	Более 3/4	100	Более 1/2	100
	Л	100	100	Более 3/4	100	Более 3/4	100	Более 1/2	100

2.4.3. Поражено болезнями:

Болезнь/возбудитель	Порода	Встречаемость, % от запаса насаждения	Степень поражения лесного насаждения (слабая, средняя, сильная)
1	2	3	4
-	-	-	-

2.5. Выборке подлежит: 100 % деревьев (указывается общий % запаса деревьев, подлежащий рубке, от общего запаса насаждения), в том числе:

без признаков ослабления ____% (причины назначения _____);
 ослабленных ____% (причины назначения _____);
 сильно ослабленных ____% (_____);
 усыхающих ____% (причины назначения _____);
 свежего сухостоя 95 %,
 свежего ветровала ____%;
 свежего бурелома 5 %;
 старого сухостоя ____%;
 старого ветровала ____%;
 старого бурелома ____%;

2.6. Полнота лесного насаждения после уборки деревьев, подлежащих рубке, составит 0.

Критическая полнота для данной категории лесных насаждений и преобладающей породы составляет 0,3.

ЗАКЛЮЧЕНИЕ к инструментальному обследованию участка.

С целью предотвращения негативных процессов, снижения ущерба от их воздействия, назначено:

Квартал 17 выдел 19: по результатам ЛПО установлено, что фактическая характеристика лесного участка не соответствует таксационному описанию. Причина несоответствия: давность лесоустройства 1997 г., повреждение насаждения лесным пожаром (873) – устойчивый низовой пожар текущего года высокой интенсивности с переходом (874)- верховой пожар текущего года.

Средневзвешенная категория насаждения – 4,74. Средневзвешенная категория состояния по породам: сосна – 4,74, лиственница – 3,0.

Квартал 17 выдел 25: по результатам ЛПО установлено, что фактическая характеристика лесного участка не соответствует таксационному описанию. Причина несоответствия: давность лесоустройства 1997 г., повреждение насаждения лесным пожаром (873) – устойчивый низовой пожар текущего года высокой интенсивности с переходом (874)- верховой пожар текущего года.

Средневзвешенная категория насаждения – 5,0. Средневзвешенная категория состояния по породам: сосна – 5,0, лиственница – 5,0.

Оценка биологической устойчивости насаждения – с утраченной устойчивостью, остаточная полнота после рубки снижается ниже минимальных значений. Назначаем: сплошная санитарная рубка.

Участковое лесничество	Урочище (дача)	Квартал	Выдел	Площадь выдела, га	Лесопатологичес- кий выдел	Площадь лесопатологичес- кого выдела, га	Вид мероприятия	Площадь мероприятия, га	Породы	Доля выбираемой древесины по	Рекомендуемый срок проведения мероприятия
1	2	3	4	5	6	7	8	9	10	11	12
Татауровское	-	17	19	38	19(1)	2,3	ССР	2,3	С	87	29.07.2027 г.
			25	20	25(1)	13	ССР	13	С Л	100 100	29.07.2027 г.

Ведомость временной пробной площади и абрис участка прилагаются (приложение 2 и 3 к Акту).

РЕКОМЕНДАЦИИ по проведению мероприятий, не относящихся к мероприятиям по предупреждению распространения вредных организмов. Меры лесовосстановления.

Дата проведения ЛПО 30.07. 2025 г.

Дата составления документа 01.08.2025 г.

Исполнитель работ по проведению лесопатологического обследования:

Фамилия, имя и отчество (при наличии) Ваничкина Татьяна Юрьевна

Организация КГСАУ «Забайкаллесхоз» Должность инженер

Подпись



Телефон 8 914 433 74 32

Ведомость участков леса с выявленными несоответствиями таксационным описаниям
Субъект Российской Федерации Забайкальский край Лесничество Ингодинское
Участковое лесничество Тагауровское Урочище (лесная дача) -

Год проведения лесоустройства	Номер квартала	Номер выдела	Площадь выдела, га	Целевое назначение лесов	Категория защитных лесов	ОЗУ	Источник данных	Номер лесопатологического выдела	Площадь лесопатологического выдела, га	Таксационная характеристика									Заложено пробных площадей			
										состав	порода	возраст, лет	средняя высота, м	средний диаметр, см	тип леса	полнота	бонитет	запас, куб. м/га	количество, шт.	Общая площадь, га		
1		2	3	4	5	6	7	8	9	10	11	12	13	14	15	16	17	18	19	20	21	
1997	17	19	38	Эксплуатационные леса	-	-	ТО	х	х	3С1Л4Ос2Б Лесные культуры	С	17	5	4	РДД	0,5	3	30	х	х		
											Л Ос Б	50* 50*	15* 15*	16* 20*	-	0*	-	207*	4	0,16		
1997	17	25	20	Эксплуатационные леса	-	-	ТО	х	х	9С1Л	С Л	75	18	22	РДД	0,5	3	140	х	х		
											С* Л* 10С+Л*	50* 50*	15* 15*	16* 20	-	0,2*	33*	219*	8	0,32		
							Ф	25(1)	13		Погибшие насаждения 10С+Л	С* Л*	90* 90*	18* 17*	24* 24*		0*					

Условные обозначения:

ТО - таксационные описания, Ф - фактическая характеристика лесного насаждения, *- акт натурного обследования

Исполнитель работ по проведению лесопатологического обследования:

Фамилия, имя и отчество (при наличии) Ваничкина Татьяна Юрьевна

Подпись



ВРЕМЕННАЯ ПРОБНАЯ ПЛОЩАДЬ N1

1.1. Субъект Российской Федерации Забайкальский край Лесничество Ингодинское
Участковое лесничество Татауровское Урочище (дача) _____ - _____
Квартал 17 Выдел 19 Площадь выдела 38 га.
Лесопатологический выдел 19(1) Площадь лесопатологического выдела 2,3 га.

1.2. Метод перече́та: сплошной, ленты перече́та, круговые площадки постоянного радиуса, реласкопические площадки (нужное подчеркнуть).
Количество лент/площадок 4 шт.
Размеры площадок (длина x ширина/радиус) 11,3 м.
Размер временной пробной площади: 0,16 га.

1.3. Фактическая таксационная характеристика насаждения:
Состав: погибшее насаждение 10С* /единичные деревья 10С+Л* возраст 50* лет; тип леса -, полнота 0/0,2*, бонитет -, запас на га 20~~9~~/38 м³, возобновление отсутствует.

1.4. Номер очага вредных организмов _____ - _____
Тип очага вредных организмов: эпизодический, хронический (нужное подчеркнуть).
Фаза развития очага вредных организмов: начальная, нарастания численности, собственно вспышка, кризис (нужное подчеркнуть).

1.5. Причина ослабления, повреждения насаждения и время: повреждение насаждения устойчивым низовым пожаром текущего года высокой интенсивности (873) с переходом в верховой пожар текущего года (874).
Состояние насаждения: насаждение с утраченной устойчивостью
Средневзвешенная категория состояния насаждения: К ср.нас =4,74, (погибшее лесное насаждение).

1.6. Назначенные мероприятия: сплошная санитарная рубка с оставлением жизнеспособных деревьев.
Исполнитель работ по проведению лесопатологического обследования:
Фамилия, имя и отчество (при наличии) Ваничкина Татьяна Юрьевна

Подпись _____

Дата составления документа: 01.08.2025 г.

ВЕДОМОСТЬ ПЕРЕЧЕТА ДЕРЕВЬЕВ
(для сплошного, ленточного и перечета на круговых площадках постоянного радиуса)

Порода: Сосна средневзвешенная категория состояния 4,74

Ступени толщины, см	Количество деревьев по категориям состояния, шт.																Всего	
	1		2		3		4		5		5 (а, б, в)			5 (г, д, е)				
	Н	З	Н	З	Н	З	Н	З	Н	О	Н	З	О	Н	З	О		
																	шт./м³	в том числе подлеж ит рубке, %
1	2	3	4	5	6	7	8	9	10	11	12	13	14	15	16	17	18	19
8											25/0,5						25/0,5	1
12											36/2,1 2						36/2,12	6
16					1/0,13						50/6,5						51/6,63	17
20					2/0,44						36//7, 92						38/8,36	21
24					5/1,7						27/9,1 8						32/10,88	24
28					3/1,47						11/5,3 9						14/6,86	14
32					2/1,32						1/0,66						3/1,98	2
36											1/0,86						1/0,86	2
40																		
44																		
48																		
52																		
Итого, шт.					13						187						200	
Итого, м³					5,1						33,1						38,2	
Итого, % от запаса по породе					13						87							87

Причины назначения в рубку деревьев категорий состояний:

- 1 _____
- 2 _____
- 3 _____
- 4 _____

ВЕДОМОСТЬ ПЕРЕЧЕТА ДЕРЕВЬЕВ
(для сплошного, ленточного и перечета на круговых площадках постоянного радиуса)

Порода: Лиственница средневзвешенная категория состояния 3,0

Ступени толщины, см	Количество деревьев по категориям состояния, шт.																Всего	
	1		2		3		4		5		5 (а, б, в)			5 (г, д, е)				
	Н	З	Н	З	Н	З	Н	З	Н	О	Н	З	О	Н	З	О	шт./м³	в том числе подлежащих рубке, %
1	2	3	4	5	6	7	8	9	10	11	12	13	14	15	16	17	18	19
8																		
12																		
16																		
20					1/0, 22												1/0,22	0
24																		
28																		
32																		
Итого, шт.					1												1	
Итого, м³					0,22												0,22	
Итого, % от запаса по породе					100													0

Причины назначения в рубку деревьев категорий состояний:

- 1 _____
- 2 _____
- 3 _____
- 4 _____

По насаждению: **10С+Л** средневзвешенная категория состояния **4,74**

Ступени толщины, см	Количество деревьев по категориям состояния, шт.																Всего	
	1		2		3		4		5		5 (а, б, в)			5 (г, д, е)				
	Н	З	Н	З	Н	З	Н	З	Н	О	Н	З	О	Н	З	О	шт./м³	в том числе подлеж ит рубке, %
1	2	3	4	5	6	7	8	9	10	11	12	13	14	15	16	17	18	19
8											25/0,5						25/0,5	1
12											36/2,12						36/2,12	6
16					1/0,13						50/6,5						51/6,63	17
20					3/0,66						36//7,92						39/8,58	21
24					5/1,7						27/9,18						32/10,88	24
28					3/1,47						11/5,39						14/6,86	14
32					2/1,32						1/0,66						3/1,98	2
36											1/0,86						1/0,86	2
40																		
44																		
52																		
Итого, шт.					14						187						201	
Итого, м³					5,3						33,1						38,4	
Итого, % от запаса по породе					13						87							87

Условные обозначения : Н - не заселено (не поражено, не повреждено), З – заселено стволовыми вредителями (поражено болезнями, повреждено огнем), О -отработано вредителями.

ВРЕМЕННАЯ ПРОБНАЯ ПЛОЩАДЬ N2

1.1. Субъект Российской Федерации Забайкальский край Лесничество Ингодинское
Участковое лесничество Татауровское Урочище (дача) _____ - _____
Квартал 17 Выдел 25 Площадь выдела 20 га
Лесопатологический выдел 25(1) Площадь лесопатологического выдела 13 га

1.2. Метод перече́та: сплошной, ленты перече́та, круговые площадки постоянного радиуса, реласкопические площадки (нужное подчеркнуть).
Количество лент/площадок 8 шт.
Размеры площадок (длина x ширина/радиус) 11,3 м
Размер временной пробной площади: 0,32 га

1.3. Фактическая таксационная характеристика насаждения:
Состав: погибшее насаждение 10С+Л* возраст 90* лет; тип леса -, полнота 0*,
бонитет -, запас на га 219* м³, возобновление отсутствует.

1.4. Номер очага вредных организмов _____
Тип очага вредных организмов: эпизодический, хронический (нужное подчеркнуть).
Фаза развития очага вредных организмов: начальная, нарастания численности, собственно вспышка, кризис (нужное подчеркнуть).

1.5. Причина ослабления, повреждения насаждения и время: повреждение насаждения устойчивым низовым пожаром текущего года высокой интенсивности (873) с переходом в верховой пожар текущего года (874).
Состояние насаждения: насаждение с утраченной устойчивостью.
Средневзвешенная категория состояния насаждения: К ср.нас =5,0, (погибшее лесное насаждение).

1.6. Назначенные мероприятия: сплошная санитарная рубка.
Исполнитель работ по проведению лесопатологического обследования:
Фамилия, имя и отчество (при наличии) Ваничкина Татьяна Юрьевна

Подпись _____ 

Дата составления документа: 01.08.2025 г.

ВЕДОМОСТЬ ПЕРЕЧЕТА ДЕРЕВЬЕВ
(для сплошного, ленточного и перечета на круговых площадках постоянного
радиуса)

Порода: Сосна средневзвешенная категория состояния 5,0

Ступени толщины, см	Количество деревьев по категориям состояния, шт.																Всего	
	1		2		3		4		5		5 (а, б, в)			5 (г, д, е)				
	Н	З	Н	З	Н	З	Н	З	Н	О	Н	З	О	Н	З	О	шт./м³	в том числе подлежащих рубке, %
1	2	3	4	5	6	7	8	9	10	11	12	13	14	15	16	17	18	19
8											17						17/0,34	10
12											31						31/1,83	18
16											17						17/2,21	10
20											21						21/4,62	12
24											22						22/7,48	13
28											15						15/7,35	9
32											18						18/11,88	10
36											16						16/13,76	9
40											12						12/12,96	7
44											2						2/2,64	1
48																		
56											1						1 /2,16	1
Итого, шт.											172						172	
Итого, м³											67,2						67,2	
Итого, % от запаса по породе											100							100

Причины назначения в рубку деревьев категорий состояний:

- 1 _____
- 2 _____
- 3 _____
- 4 _____

ВЕДОМОСТЬ ПЕРЕЧЕТА ДЕРЕВЬЕВ
(для сплошного, ленточного и перечета на круговых площадках постоянного радиуса)

Порода: Лиственница средневзвешенная категория состояния 5,0

Ступени толщины, см	Количество деревьев по категориям состояния, шт.																Всего	
	1		2		3		4		5		5 (а, б, в)			5 (г, д, е)				
	Н	З	Н	З	Н	З	Н	З	Н	О	Н	З	О	Н	З	О	шт./м³	в том числе подлеж ит рубке, %
1	2	3	4	5	6	7	8	9	10	11	12	13	14	15	16	17	18	19
8											4						4/0,1	100
12											3						3/0,2	100
16											4						4/0,52	100
20											4						4/0,88	100
24											1						1/0,34	100
28											2						2/0,98	100
32																		
Итого, шт.											18						18	
Итого, м³											3						3	
Итого, % от запаса по породе											100							100

Причины назначения в рубку деревьев категорий состояний:

- 1 _____
- 2 _____
- 3 _____
- 4 _____

По насаждению: **10С+Л** средневзвешенная категория состояния **5,0**

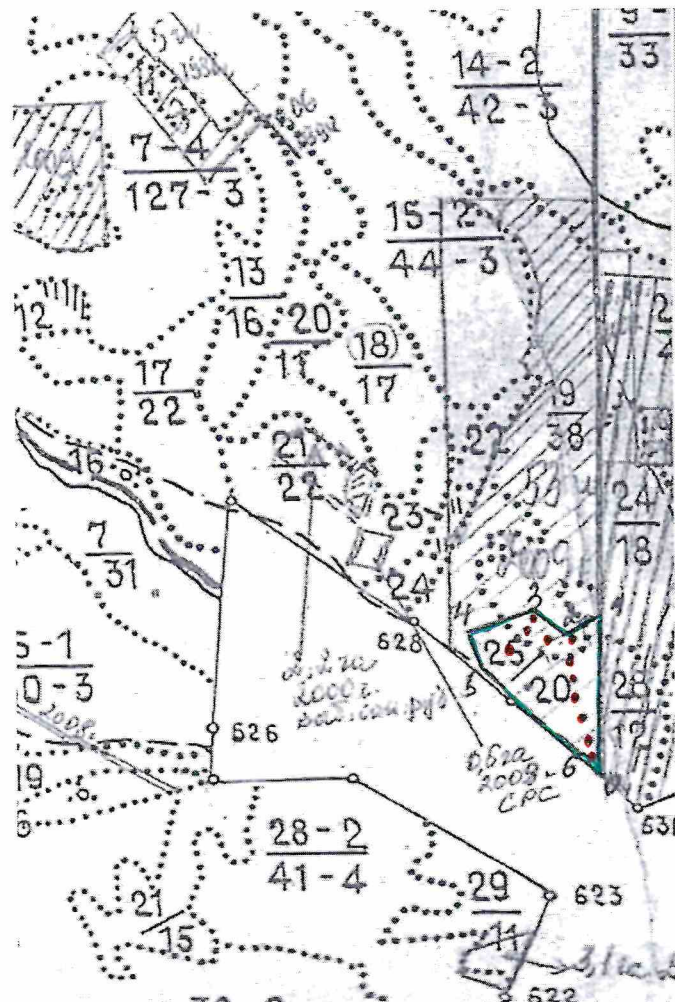
Ступени толщины, см	Количество деревьев по категориям состояния, шт.																Всего	
	1		2		3		4		5		5 (а, б, в)			5 (г, д, е)				
	Н	З	Н	З	Н	З	Н	З	Н	О	Н	З	О	Н	З	О		
																	шт./м³	в том числе подлеж ит рубке, %
1	2	3	4	5	6	7	8	9	10	11	12	13	14	15	16	17	18	19
8											21						21/0,44	11
12											34						34/2,03	18
16											21						21/2,73	11
20											25						25/5,5	13
24											23						23/7,82	12
28											17						17/8,33	9
32											18						18/11,88	10
36											16						16/13,76	8
40											12						12/12,96	6
44											2						2/2,64	1
56											1						1 /2,16	1
Итого, шт.											190						190	
Итого, м³											70,2						70,2	
Итого, % от запаса по породе											100							100

Условные обозначения : Н - не заселено (не поражено, не повреждено), З – заселено стволовыми вредителями (поражено болезнями, повреждено огнем), О -отработано вредителями.

Абрис участка
Кв.52 вид.16.

Масштаб 1: 25000

N
^
|
S



Условные обозначения:

- - граница выделов
- - граница кварталов
- граница лесопатологического выдела
- • • - круговые площадки постоянного радиуса
- т.0 - кварталный столб

N квартала	N выдела	N лесопатологического выдела	Размеры ленты (круговые площадки) перечета					Координаты начала, конца и поворотных точек лент перечета/центров круговых площадок перечета	
			N ленты (площадки)	длина, м	ширина, м	радиус, м	площадь, га		
17	25	25(1)	1	-	-	11,3	0,04	51.64455	112.93433
			2	-	-	11,3	0,04	51.64518	112.93404
			3	-	-	11,3	0,04	51.64632	112.93324
			4	-	-	11,3	0,04	51.64687	112.93290
			5	-	-	11,3	0,04	51.64735	112.93245
			6	-	-	11,3	0,04	51.64828	112.93166
			7	-	-	11,3	0,04	51.64825	112.93005
			8	-	-	11,3	0,04	51.64632	112.93165
			итого	-	-		0,32		
17	19	19(1)	1	-	-	11,3	0,04	51.64850	112.93245
			2	-	-	11,3	0,04	51.64871	112.93183
			3	-	-	11,3	0,04	51.64908	112.93158
			4	-	-	11,3	0,04	51.64888	112.93080
			итого	-	-		0,16		

Пространственное размещение лесопатологических выделов
(включается в Акт при выделении лесопатологических выделов, для указания
пространственного расположения поврежденных и погибших насаждений)

Номера точек	Координаты		Длина, м
0-1	51.64391	112.93472	584
1-2	51.64911	112.93418	100
2-3	51.64861	112.93300	150
3-4	51.64942	112.93129	250
4-5	51.64854	112.92803	165
5-6	51.64727	112.92915	402
6-0	51.64471	112.93323	133

Исполнитель работ по проведению лесопатологического обследования:

Фамилия, имя

и отчество (при наличии) Ваничкина Татьяна Юрьевна.

Подпись 

Дата составления документа 01 августа 2025 г.

Акт натурного обследования

30 июля 2025 г.

Комиссия в составе:

Инженер КГСАУ «Забайкаллесхоз» Ваничкина Т.Ю.

Уч.лесничий Татауровского уч.лесничества Новгородова И.Ю.

провела обследование участка, расположенного в

Субъект РФ: Забайкальский край, лесничество: Ингодинское

Уч.лес-во: Татауровское Квартал: 17 Выдел: 19 Площадь выдела: 38 га

Согласно материалам лесоустройства от 1997 г.

участок имеет следующие таксационные характеристики:

Состав: Лесные культуры 3С1Л4Ос2Б; Возраст: 17 лет, Ср. диаметр: 4 см. Высота: 5 м. Тип леса: РДД, Полнота: 0,5 Бонитет: 3 Запас: 30 куб на га.

При проведении обследования выявлено, что

характеристика не соответствует таксационному описанию.

Выявлены текущие показатели:

Лесопатологический выдел 2,3 га.

Состав: Погибшее насаждение 10С / единичные деревья 10С+Л возраст: 50 лет
ср. диаметр: 16 см, ср.высота по насаждению: 15 м.

Тип леса: - Полнота – 1,0, остаточная полнота – 0/0,2. Бонитет: - Запас: - ~~20~~7/33 куб
на га.

Возобновление: отсутствует.

Члены комиссии:

Инженер КГСАУ «Забайкаллесхоз» Ваничкина Т.Ю. 

Уч.лесничий Татауровского уч.лесничества Новгородова И.Ю. 

Акт натурного обследования

30 июля 2025 г.

Комиссия в составе:

Инженер КГСАУ «Забайкаллесхоз» Ваничкина Т.Ю.

Уч.лесничий Татауровского уч.лесничества Новгородова И.Ю.

провела обследование участка, расположенного в

Субъект РФ: Забайкальский край, лесничество: Ингодинское

Уч.лес-во: Татауровское Квартал: 17 Выдел: 25 Площадь выдела: 20 га

Согласно материалам лесоустройства от 1997 г.

участок имеет следующие таксационные характеристики:

Состав: 9С1Л; , Возраст: 75 лет, Ср. диаметр: 22 см. Высота: 18 м.

Тип леса: РДД, Полнота: 0,5 Бонитет: 3 Запас: 140 куб на га.

При проведении обследования выявлено, что

характеристика не соответствует таксационному описанию.

Выявлены текущие показатели:

Лесопатологический выдел 13 га.

Состав: Погибшее насаждение 10С+Л возраст: 90 лет, ср. диаметр: 24 см, высота: 18 м.

Тип леса: - Полнота – 0,7, остаточная полнота – 0. Бонитет: - Запас: - 219 куб на га.

Возобновление: отсутствует.

Члены комиссии:

Инженер КГСАУ «Забайкаллесхоз» Ваничкина Т.Ю.

Уч.лесничий Татауровского уч.лесничества Новгородова И.Ю.

ТАХСАНЦИОННОЕ ОПИСАНИЕ

ИНФОРМАЦИЯ КАТЕГОРИЯ ЗАВИСИМОСТИ	ТАТАРОВСКОЕ ОСЛАБИТЕЛЬНЫЕ ЛЕСА	ЛЕСОСЫРЬЕВАЯ БАЗА: СВОБОДНО ОТ ЗАКРЕПЛ.										КВАРТАЛ: 17
		1	2	3	4	5	6	7	8	9	10	
1	СОСТАВ:	1	2	3	4	5	6	7	8	9	10	1
2	ПОДРОСТ:	1	2	3	4	5	6	7	8	9	10	2
3	ПОДЛЕСОК:	1	2	3	4	5	6	7	8	9	10	3
4	ПОЧВА:	1	2	3	4	5	6	7	8	9	10	4
5	ПОДРОСТ:	1	2	3	4	5	6	7	8	9	10	5
6	ПОДЛЕСОК:	1	2	3	4	5	6	7	8	9	10	6
7	ПОДРОСТ:	1	2	3	4	5	6	7	8	9	10	7
8	ПОДЛЕСОК:	1	2	3	4	5	6	7	8	9	10	8
9	ПОДРОСТ:	1	2	3	4	5	6	7	8	9	10	9
10	ПОДЛЕСОК:	1	2	3	4	5	6	7	8	9	10	10
11	ПОДРОСТ:	1	2	3	4	5	6	7	8	9	10	11
12	ПОДЛЕСОК:	1	2	3	4	5	6	7	8	9	10	12
13	ПОДРОСТ:	1	2	3	4	5	6	7	8	9	10	13
14	ПОДЛЕСОК:	1	2	3	4	5	6	7	8	9	10	14
15	ПОДРОСТ:	1	2	3	4	5	6	7	8	9	10	15
16	ПОДЛЕСОК:	1	2	3	4	5	6	7	8	9	10	16
17	ПОДРОСТ:	1	2	3	4	5	6	7	8	9	10	17
18	ПОДЛЕСОК:	1	2	3	4	5	6	7	8	9	10	18
19	ПОДРОСТ:	1	2	3	4	5	6	7	8	9	10	19
20	ПОДЛЕСОК:	1	2	3	4	5	6	7	8	9	10	20

ПОДЛЕСОК: РАД РЕДКИ
ОСЛОМ №-10

16 0,0 ЛЕГКОЕ КУЛЬТУРНОЕ ЛЕСОСЫРЬЕВАЯ БАЗА: СВОБОДНО ОТ ЗАКРЕПЛ. 17 20 100 100 240

ОСУ: КУСТАРНИКИ

17 12,0 ЛЕГКОЕ

18 0,0 ЛЕГКОЕ КУЛЬТУРНОЕ ЛЕСОСЫРЬЕВАЯ БАЗА: СВОБОДНО ОТ ЗАКРЕПЛ. 19 20 100 100 240

16 17,0 ЛЕГКОЕ КУЛЬТУРНОЕ

17 0,0 ЛЕГКОЕ КУЛЬТУРНОЕ ЛЕСОСЫРЬЕВАЯ БАЗА: СВОБОДНО ОТ ЗАКРЕПЛ. 18 20 100 100 240

ПОДЛЕСОК: РАД СРЕДНЯЯ

ОСЛОМ №-10 КУЛЬТУРНО-СВ. Г. ВСПАХ. БОРОЗДА. ПОСАДКА РУЧНАЯ, РАЗМЕЩЕНИЕ 3,0х0,7 м, 400 шт/га, ДОСТОЯНИЕ УДОВОЛЕТВОРИТЕЛЬНОЕ

19 10,0 ЛЕГКОЕ КУЛЬТУРНОЕ

20 0,0 ЛЕГКОЕ КУЛЬТУРНОЕ ЛЕСОСЫРЬЕВАЯ БАЗА: СВОБОДНО ОТ ЗАКРЕПЛ. 21 20 100 100 240

ПОДЛЕСОК: РАД ОЛК РУСЛО

ОСЛОМ №-10 КУЛЬТУРНО-СВ. Г. ВСПАХ. БОРОЗДА. ПОСАДКА РУЧНАЯ, РАЗМЕЩЕНИЕ 3,0х0,7 м, 400 шт/га, ДОСТОЯНИЕ УДОВОЛЕТВОРИТЕЛЬНОЕ

20 11,0 ЛЕГКОЕ

21 0,0 ЛЕГКОЕ КУЛЬТУРНОЕ ЛЕСОСЫРЬЕВАЯ БАЗА: СВОБОДНО ОТ ЗАКРЕПЛ. 22 20 100 100 240

ПОДЛЕСОК: РАД РЕДКИ

ОСЛОМ №-10

ТАКСАЦИОННОЕ ОПИСАНИЕ

НАИМЕНОВАНИЕ КАТЕГОРИИ ЗАКЛЮЧЕНИЙ	ТАТУРОВСКОЕ КАТЕГОРИИ ЗАКЛЮЧЕНИЙ	ТАКСАЦИОННОЕ ОПИСАНИЕ																КОЭФФИЦИЕНТ ПОДЪЕМНОСТИ	КАТЕГОРИИ ЗАКЛЮЧЕНИЙ
		1	2	3	4	5	6	7	8	9	10	11	12	13	14	15	16		
21	22,0 70015	1 С	60	15	16	4	2	3	РД	5	140	3200	2150						КАТЕГОРИИ ЗАКЛЮЧЕНИЙ
		10 А							Б				616						
													390						
ПОДЪЕМНОСТИ: РД СРЕДНИЙ																			
СКОРОСТЬ: 15-16																			
ПОВРЕЖДЕНИЕ НИЗОВЫХ ПОКАЗОВ, 97 Г., СРЕДНЯЯ ПОВРЕЖДЕННОСТЬ																			
22	3,0 1000	1 ЕР	10	2	2	2	1	5	ОС	50	90	90							КАТЕГОРИИ ЗАКЛЮЧЕНИЙ
									Б										
ОЗУ: КУСТАРИКИ																			
23	2,0 СЕКОС	1 С	70	10	22	4	2	3	РД	5	140	2000	2500						КАТЕГОРИИ ЗАКЛЮЧЕНИЙ
		10 А							Б				280						
ПОДЪЕМНОСТИ: СКОРОСТЬ (20) 5,0 М, 3,0 ТАС. ПУГА																			
ПОДЪЕМНОСТИ: РД СРЕДНИЙ																			
СКОРОСТЬ: 15-16																			
24	3,0 1000	1 ОС	10	5	4	2	1	3	РД	5	40	120	120						КАТЕГОРИИ ЗАКЛЮЧЕНИЙ
									Б										
25	2,0 9010	1 С	70	10	22	4	2	3	РД	5	140	2000	2500						КАТЕГОРИИ ЗАКЛЮЧЕНИЙ
		10 А							Б				280						
ПОДЪЕМНОСТИ: СКОРОСТЬ (20) 5,0 М, 3,0 ТАС. ПУГА																			
ПОДЪЕМНОСТИ: РД СРЕДНИЙ																			
СКОРОСТЬ: 15-16																			
26	17,0 40000	1 А	80	17	20	4	2	3	РД	5	30	1300	540						КАТЕГОРИИ ЗАКЛЮЧЕНИЙ
		17 С							Б				400						
													272						
													130						
ПОДЪЕМНОСТИ: СКОРОСТЬ (10) 4,0 М, 5,0 ТАС. ПУГА																			
ПОДЪЕМНОСТИ: РД СРЕДНИЙ																			
СКОРОСТЬ: 15-16																			
ОЗУ: ОХРАНИТЕЛЬНАЯ ЗОНА ПО ГРАМ. С ОХОТНИЧЬИМИ ЗАПОВЕДНИКАМИ																			
27	4,0 60000	1 ОС	10	4	2	1	1	3	РД	5	20	60	40						КАТЕГОРИИ ЗАКЛЮЧЕНИЙ
		4 Б							Б				32						
СКОРОСТЬ: 15-16																			
28	5,0 10000	1 ЕР	10	2	2	2	1	5	ОС	50	100	100	100						КАТЕГОРИИ ЗАКЛЮЧЕНИЙ
									Б										

Фототаблица №1

Дата: 30.07.2025 г.

Время: 12:06.

Место проведения: Ингодинское лесничество Татауровское участковое лесничество
квартал 17 выдел 19. Сплошная санитарная рубка, площадь 2,3 га

Широта: N 51.6485

Долгота: E 112.9323

Исполнитель: Ваничкина Т.Ю. Подпись:

тел.: 8 914 433 74 32



51,6485N 112,9323E

Высота: 800.1m

Скорость: 0.0km/h

Ингодинское лесничество Татауровское уч. л. Кв. 17 выд. 19.

Номер индекса: 973

30 июл. 2025 г. 12:06:18

Фототаблица №2

Дата: 30.07.2025 г.

Время: 12:27.

Место проведения: Ингодинское лесничество Татауровское участковое лесничество
квартал 17 выдел 19. Сплошная санитарная рубка, площадь 2,3 га

Широта: N 51.6491

Долгота: E 112.9314

Исполнитель: Ваничкина Т.Ю. Подпись:



тел.: 8 914 433 74 32



51,6491N 112,9314E

Высота: 793.4m

Скорость: 0.0km/h

Ингодинское лесничество Татауровское уч. л. Кв. 17 выд. 19.

Номер индекса: 975

30 июл. 2025 г. 12:27:23

Фототаблица №3

Дата: 30.07.2025 г.

Время: 12:34.

Место проведения: Ингодинское лесничество Татауровское участковое лесничество
квартал 17 выдел 19. Сплошная санитарная рубка, площадь 2,3 га

Широта: N 51.6489

Долгота: E 112.9309

Исполнитель: Ваничкина Т.Ю. Подпись:



тел.: 8 914 433 74 32



51,6489N 112,9309E

Высота: 782.9m

Скорость: 0.0km/h

ое лесничество Татауровское уч. л. Кв. 17 выд. 19.

Номер индекса: 976

30 июл. 2025 г. 12:34:49

Фототаблица №4

Дата: 30.07.2025 г.

Время: 12:36.

Место проведения: Ингодинское лесничество Татауровское участковое лесничество
квартал 17 выдел 19. Сплошная санитарная рубка, площадь 2,3 га

Широта: N 51.6652

Долгота: E 112.9849

Исполнитель: Ваничкина Т.Ю. Подпись:



тел.: 8 914 433 74 32



51,6652N 112,9849E

Высота: 789.5m

Скорость: 0.0km/h

Ингодинское лесничество Татауровское уч. л. Кв. 17 выд. 19.

Номер индекса: 977

30 июл. 2025 г. 12:36:33

Фототаблица №5

Дата: 30.07.2025 г.

Время: 12:45.

Место проведения: Ингодинское лесничество Черемховское участковое лесничество
квартал 17 выдел 19. Сплошная санитарная рубка, площадь 2,3 га

Широта: N 51.6486

Долгота: E 112.9319

Исполнитель: Ваничкина Т.Ю. Подпись:

тел.: 8 914 433 74 32



51,6486N 112,9319E

Высота: 802.8m

Скорость: 0.0km/h

ое лесничество Татауровское уч. л. Кв. 17 выд. 19.

Номер индекса: 978

30 июл. 2025 г. 12:45:24

Фототаблица №1

Дата: 30.07.2025 г.

Время: 11:19.

Место проведения: Ингодинское лесничество Татауровское участковое лесничество
квартал 17 выдел 25. Сплошная санитарная рубка, площадь 13 га

Широта: N 51.6449

Долгота: E 112.9343

Исполнитель: Ваничкина Т.Ю. Подпись:

тел.: 8 914 433 74 32



51,6449N 112,9343E
674053

Высота: 729.0m

Скорость: 0.0km/h

Ингодинское лесничество Татауровское уч. л. Кв. 17 выд. 25.

Номер индекса: 969

30 июл. 2025 г. 11:19:29

Фототаблица №2

Дата: 30.07.2025 г.

Время: 11:37.

Место проведения: Ингодинское лесничество Татауровское участковое лесничество
квартал 17 выдел 25. Сплошная санитарная рубка, площадь 13 га

Широта: N 51.6469

Долгота: E 112.9329

Исполнитель: Ваничкина Т.Ю. Подпись:



тел.: 8 914 433 74 32



51,6469N 112,9329E
674053

Высота: 740.4m

Скорость: 0.0km/h

ое лесничество Татауровское уч. л. Кв. 17 выд. 25.

Номер индекса: 971

30 июл. 2025 г. 11:37:06

Фототаблица №3

Дата: 30.07.2025 г.

Время: 12:56.

Место проведения: Ингодинское лесничество Татауровское участковое лесничество
квартал 17 выдел 25. Сплошная санитарная рубка, площадь 13 га

Широта: N 51.6479

Долгота: E 112.9302

Исполнитель: Ваничкина Т.Ю. Подпись:



тел.: 8 914 433 74 32



51,6479N 112,9302E
674053

Высота: 754.2m

Скорость: 0.0km/h

ое лесничество Татауровское уч. л. Кв. 17 выд. 25.

Номер индекса: 980

30 июл. 2025 г. 12:56:44

Фототаблица №4

Дата: 30.07.2025 г.

Время: 13:04.

Место проведения: Ингодинское лесничество Татауровское участковое лесничество
квартал 17 выдел 25. Сплошная санитарная рубка, площадь 13 га

Широта: N 51.6462

Долгота: E 112.9319

Исполнитель: Ваничкина Т.Ю. Подпись:



тел.: 8 914 433 74 32



51,6462N 112,9319E

автодорога Байкал

Высота: 737.8m

Скорость: 1.2km/h

ое лесничество Татауровское уч. л. Кв. 17 выд. 25.

Номер индекса: 983

30 июл. 2025 г. 13:04:06

Фототаблица №5

Дата: 30.07.2025 г.

Время: 13:07.

Место проведения: Ингодинское лесничество Черемховское участковое лесничество
квартал 17 выдел 25. Сплошная санитарная рубка, площадь 13 га

Широта: N 51.6453

Долгота: E 112.9328

Исполнитель: Ваничкина Т.Ю. Подпись:

тел.: 8 914 433 74 32



51,6453N 112,9328E
674053

Высота: 749.4m

Скорость: 0.0km/h

ое лесничество Татауровское уч. л. Кв. 17 выд. 25.

Номер индекса: 985

30 июл. 2025 г. 13:07:06

